

檔 號：

保存年限：

## 衛生福利部臺中醫院 函

地址：台中市三民路一段199號  
聯絡人及電話：林沛綺04-22294411分機5421  
電子郵件信箱：t089384@gmail.com  
傳真電話：

受文者：高雄醫學大學

發文日期：中華民國108年3月22日

發文字號：中醫整合字第1080002865號

速別：普通件

密等及解密條件或保密期限：

附件：格式範例 108年第八屆提升全人醫療暨整合服務研討會投稿須知  
(108032500012\_1080002865-1.doc, 108032500012\_1080002865-2.pdf)

主旨：衛生福利部第八屆「全人醫療暨整合服務研討會」預定於108年9月6日(五)假衛生福利部臺南醫院辦理，敬請貴院校惠予公告並鼓勵踴躍投稿，請查照。

說明：

- 一、為提升學術論文研究風氣，期待透過研討會之研究交流，進而提升醫療品質與教學研究。
- 二、徵稿主題：（一）醫療照護(Medicine care)及醫學教育(Medical education)。（二）品質類(Quality)及病人安全(Patient Safety)。（三）健康管理(Health Management)/醫院管理(Hospital Administration)。（四）高齡照護(Aged Population Care)/居家醫療(Health Care)。（五）智慧醫療(Smart Healthcare)/人工智能(Artificial Intelligence)。
- 三、檢附第八屆全人醫療暨整合服務研討會投稿須知及格式範例乙份。（一）投稿期間：108年4月8日(一)至108年7月12日(星期五)止。（二）一律將稿件投至「衛生福利部所屬醫院教育與研究網」之年會投稿專區(網址：<https://edu.mohw.gov.tw/>)。
- 四、活動聯絡人：臺南醫院教研中心-方瓊偵護理師。電話：(06) 220-0055轉2550；mail:tnhp2550@tnhosp.mohw.gov.tw。

收文文號：1080002902

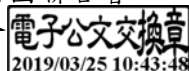
正本：基隆市衛生局、臺北市政府衛生局、桃園市政府衛生局、新北市政府衛生局、新竹縣政府衛生局、新竹市衛生局、臺中市政府衛生局、彰化縣衛生局、南投縣政府衛生局、雲林縣衛生局、嘉義市政府衛生局、嘉義縣衛生局、高雄市政府衛生局、臺南市政府衛生局、屏東縣政府衛生局、臺東縣衛生局、花蓮縣衛生局、宜蘭縣政府衛生局、金門縣衛生局、澎湖縣政府衛生局、連江縣衛生福利局、奇美醫療財團法人柳營奇美醫院、奇美醫療財團法人佳里奇美醫院、臺南市立醫院、臺南市立安南醫院-委託中國醫藥大學興建經營、台灣基督長老教會新樓醫療財團法人台南新樓醫院、台灣基督長老教會新樓醫療財團法人麻豆新樓醫院、高雄榮民總醫院臺南分院、臺南市郭綜合醫院、長庚醫療財團法人基隆長庚紀念醫院、基督復臨安息日會醫療財團法人臺安醫院、聯新國際醫院、台灣基督長老教會馬偕醫療財團法人新竹馬偕紀念醫院、大千綜合醫院、光田醫療社團法人光田綜合醫院沙鹿總院、埔基醫療財團法人埔里基督教醫院、戴德森醫療財團法人嘉義基督教醫院、阮綜合醫療社團法人阮綜合醫院、國軍左營總醫院附設民眾診療服務處、安泰醫療社團法人安泰醫院、馬偕紀念醫院臺東分院、台灣基督教門諾會醫療財團法人門諾醫院、天主教靈醫會醫療財團法人羅東聖母醫院、大仁科技大學、中山醫學大學、中國醫藥大學、中臺科技大學、仁德醫護管理專科學校、元培科技大學、臺灣首府學校財團法人臺灣首府大學、弘光科技大學、育英醫護管理專科學校、亞東技術學院、亞洲大學、東海大學、長庚大學、長庚學校財團法人長庚科技大學、南臺科技大學、美和學校財團法人美和科技大學、耕莘健康管理專科學校、馬偕醫護管理專科學校、高雄醫學大學、國立成功大學、國立陽明大學、國立中興大學、國立雲林科技大學、國立臺中科技大學、國立臺北護理健康大學、國立臺灣大學、崇仁醫護管理專科學校、經國管理暨健康學院、康寧學校財團法人康寧大學、敏惠醫護管理專科學校、慈濟學校財團法人慈濟大學、慈濟學校財團法人慈濟科技大學、新生醫護管理專科學校、義守大學、臺北醫學大學、臺南家專學校財團法人臺南應用科技大學、輔仁大學學校財團法人輔仁大學、輔英科技大學、樹人醫護管理專科學校、國防醫學院、馬偕學校財團法人馬偕醫學院、聖母醫護管理專科學校、慈惠醫護管理專科學校、高雄榮民總醫院、天主教聖功醫療財團法人聖功醫院、國防醫學院三軍總醫院、中山醫學大學附設醫院、財團法人台灣基督長老教會馬偕紀念社會事業基金會馬偕紀念醫院、財團法人私立高雄醫學大學附設中和紀念醫院、臺北榮民總醫院、中國醫藥大學附設醫院、新光醫療財團法人新光吳火獅紀念醫院、醫療財團法人徐元智先生醫藥基金會附設亞東紀念醫院、彰化基督教醫療財團法人彰化基督教醫院、佛教醫療財團法人台北慈濟醫院、秀傳醫療社團法人秀傳紀念醫院、林新醫療社團法人林新醫院、長庚醫療財團法人嘉義長庚紀念醫院、屏基醫療財團法人屏東基督教醫院、天主教耕莘醫療財團法人耕莘醫院、高雄市立小港醫院(委託財團法人私立高雄醫學大學經營)、長庚醫療財團法人高雄長庚紀念醫院、國立陽明大學附設醫院、國立臺灣大學醫學院附設醫院、國立臺灣大學醫學院附設醫院雲林分院、國立臺灣大學醫學院附設醫院新竹分院、國立臺灣大學醫學院附設醫院竹東分院、國泰醫療財團法人國泰綜合醫院、童綜合醫療社團法人童綜合醫院、臺中榮民總醫院、臺中榮民總醫院嘉義

分院、臺北市立萬芳醫院-委託財團法人私立臺北醫學大學辦理、臺北市立聯合醫院陽明院區、財團法人為恭紀念醫院、長庚醫療財團法人雲林長庚紀念醫院、中原大學、衛生福利部雙和醫院（委託臺北醫學大學興建經營）、中華民國區域醫院協會、中華民國醫師公會全國聯合會、中華民國護理師護士公會全國聯合會、臺灣社區醫院協會、臺灣病歷資訊管理學會、台灣健康保險協會、臺灣專科護理師學會、臺灣醫院協會、臺灣護理學會、社團法人臺灣醫務管理學會、臺灣醫療品質協會、中華民國營養師公會全國聯合會、社團法人中華民國物理治療師公會全國聯合會、社團法人臺灣職能治療學會、中華民國呼吸治療師公會全國聯合會、中華民國醫務社會工作協會、中華民國中醫師公會全國聯合會、中華民國牙醫師公會全國聯合會、台灣家庭醫學醫學會、台灣外科醫學會、臺灣兒科醫學會、台灣內科醫學會、台灣婦產科醫學會、社團法人台灣急診醫學會、台灣急診管理學會、台灣耳鼻喉科醫學會、中華民國重症醫學會、臺灣醫學會、台灣感染症醫學會、台灣精神醫學會、中華民國骨科醫學會、台灣腎臟醫學會、臺灣皮膚科醫學會、台灣麻醉醫學會、中華民國放射線醫學會、台灣胸腔暨重症加護醫學會、中華民國急救加護醫學會、台灣復健醫學會、台灣安寧緩和醫學學會、台灣消化系醫學會、台灣肥胖醫學會、台灣睡眠醫學學會、中華民國眼科醫學會、台灣乳房醫學會、台灣神經外科醫學會、台灣泌尿科醫學會、台灣老年學暨老年醫學會、中華民國中西整合醫學會、中華民國心臟學會、台灣周產期醫學會、中華民國大腸直腸外科醫學會、中華民國醫事放射師公會全國聯合會、財團法人醫院評鑑暨醫療品質策進會、中華民國藥師公會全國聯合會、臺北榮民總醫院員山分院、財團法人羅許基金會羅東博愛醫院、臺北市立聯合醫院中興院區、臺北市立聯合醫院和平院區、臺北市立聯合醫院婦幼院區、臺北市立聯合醫院忠孝院區、臺北市立聯合醫院林森院區、臺北市立聯合醫院仁愛院區、三軍總醫院松山分院附設民眾診療服務處、長庚醫療財團法人臺北長庚紀念醫院、長庚醫療財團法人林口長庚紀念醫院、康寧醫療財團法人康寧醫院、振興醫療財團法人振興醫院、醫療財團法人辜公亮基金會和信治癌中心醫院、臺北醫學大學附設醫院、博仁綜合醫院、西園醫院、新北市立聯合醫院板橋院區、行天宮醫療志業醫療財團法人恩主公醫院、國泰醫療財團法人汐止國泰綜合醫院、天主教耕莘醫療財團法人永和耕莘醫院、國軍桃園總醫院附設民眾診療服務處、臺北榮民總醫院桃園分院、天成醫療社團法人天晟醫院、沙爾德聖保祿修女會醫療財團法人聖保祿醫院、敏盛綜合醫院三民院區、天成醫院、怡仁綜合醫院、國泰醫療財團法人新竹國泰綜合醫院、天主教仁慈醫療財團法人仁慈醫院、東元綜合醫院、李綜合醫療社團法人苑裡李綜合醫院、國軍臺中總醫院附設民眾診療服務處、李綜合醫療社團法人大甲李綜合醫院、佛教慈濟醫療財團法人台中慈濟醫院、仁愛醫療財團法人大里仁愛醫院、澄清綜合醫院、澄清綜合醫院中港分院、秀傳醫療財團法人彰濱秀傳紀念醫院、彰化基督教醫療財團法人二林基督教醫院、竹山秀傳醫院、國立臺灣大學醫學院附設醫院雲林分院虎尾院區、國立成功大學醫學院附設醫院斗六分院、天主教若瑟醫療財團法人若瑟醫院、彰化基督教醫療財團法人雲林基督教醫院、中國醫藥大學北港附設醫院、天主教中華聖母修女會醫療財團法人天主教聖馬爾定醫院及其民權院區、佛

教慈濟醫療財團法人大林慈濟醫院、國立成功大學醫學院附設醫院、奇美醫療財團法人奇美醫院台南分院、高雄市立聯合醫院、高雄市立大同醫院（委託財團法人私立高雄醫學大學附設中和紀念醫院經營）、國軍高雄總醫院附設民眾診療服務處、義大醫療財團法人義大醫院、健仁醫院、高雄榮民總醫院屏東分院、寶建醫療社團法人寶建醫院、輔英科技大學附設醫院、國軍花蓮總醫院附設民眾診療服務處、佛教慈濟醫療財團法人花蓮慈濟醫院、三軍總醫院澎湖分院附設民眾診療服務處、國立中央大學、元智大學、開南大學、中華醫事科技大學、嘉南藥理科技大學、奇美醫療財團法人奇美醫院、長榮大學、國立臺南護理專科學校、衛生福利部基隆醫院、衛生福利部臺北醫院、衛生福利部桃園醫院、衛生福利部苗栗醫院、衛生福利部花蓮醫院、衛生福利部玉里醫院、衛生福利部臺東醫院、衛生福利部金門醫院、衛生福利部樂生療養院、衛生福利部桃園療養院、衛生福利部八里療養院、衛生福利部豐原醫院、衛生福利部臺中醫院、衛生福利部南投醫院、衛生福利部彰化醫院、衛生福利部草屯療養院、衛生福利部澎湖醫院、衛生福利部嘉義醫院、衛生福利部朴子醫院、衛生福利部新營醫院、衛生福利部臺南醫院、衛生福利部胸腔病院、衛生福利部嘉南療養院、衛生福利部旗山醫院、衛生福利部屏東醫院、衛生福利部恆春旅遊醫院、國立成功大學老年學研究所、中山醫學大學老人醫學暨老年學教育研究中心、國家衛生研究院群體健康科學研究所、台灣家庭醫學醫學會、台灣老年學暨老年醫學會、台灣整合照護學會、台灣環臺醫療策略聯盟協會、三軍總醫院附設民眾診療服務處及其汀州院區、財團法人基督長老教會馬偕紀念醫院淡水分院、中華民國醫用超音波學會、中華民國新生兒科醫學會、財團法人台灣癌症臨床研究發展基金會、童綜合醫療社團法人童綜合醫院沙鹿院區、新北市立聯合醫院三重院區、社團法人中華民國唐氏症基金會、光田醫療社團法人光田綜合醫院大甲院區、台灣自殺防治學會、臺中榮民總醫院埔里分院、苗栗縣政府衛生局、財團法人護理人員愛滋病防治基金會、中華民國職業病醫學會、臺北市立聯合醫院松德院區、彰化基督教醫療財團法人鹿東基督教醫院、高雄市立凱旋醫院、臺北榮民總醫院玉里分院、台灣臨床病理醫學會、三軍總醫院北投分院附設民眾診療服務處、財團法人臺灣省私立高雄仁愛之家附設慈惠醫院、衛生福利部中央健康保險署、財團法人厚生基金會、財團法人台灣早產兒基金會、財團法人肝病防治學術基金會、財團法人中華民國兒童燙傷基金會、財團法人預防醫學基金會、中華民國核醫學學會、財團法人中華民國腎臟基金會、財團法人伊甸社會福利基金會、財團法人心路社會福利基金會、喜憨兒社會福利基金會、勵馨社會福利事業基金會、財團法人藥害救濟基金會、台灣放射腫瘤學會、國立暨南國際大學、台灣營養學會、中華民國血液病學會、台灣病理學會、台灣婦癌醫學會、社團法人中華民國兒童牙科醫學會、中華民國旅遊醫學醫學會、社團法人中華民國風濕病醫學會、中華民國免疫醫學會、台灣婦產科內視鏡暨微創醫學會、中華民國小兒神經醫學會、台灣醫院感染管制學會、台灣腦中風學會、中華民國神經放射線醫學會、台灣婦女泌尿暨骨盆醫學會、台灣神經學學會、中華民國齒顎矯正學會、中華民國兒童生長學會、台灣消化系外科醫學會、中華民國環境職業醫學會、台灣復健醫學會、台北市牙醫師公會、南投縣醫師公會、臺中市大臺中

醫師公會、台灣生殖醫學會、臺灣兒科醫學會、新北市牙醫師公會、台北市醫師公會、彰化縣醫師公會、新北市藥劑公會、台灣疼痛醫學會、玉山醫務暨健康管理學會、社團法人臺中市醫師公會、苗栗縣醫師公會、嘉義縣醫師公會、嘉義市醫師公會、社團法人台南市醫師公會、屏東縣醫師公會、社團法人高雄市醫師公會、社團法人新北市醫師公會、桃園市醫師公會、新竹市醫師公會、新竹縣醫師公會、雲林縣醫師公會、臺灣醫事檢驗學會、社團法人中華民國醫事檢驗師公會全國聯合會

副本：衛生福利部附屬醫療及社會福利機構管理會



院長 侯承伯

裝

訂

線

# 108 年第八屆提升全人醫療暨整合服務研討會

## 口頭報告及海報發表投稿須知

壹、時間：108 年 9 月 6 日(星期五)

貳、地點：衛生福利部臺南醫院

參、指導單位：衛生福利部

肆、主辦單位：衛生福利部附屬醫療及社會福利機構管理會

伍、承辦單位：衛生福利部臺南醫院

陸、協辦單位：中華醫事科技大學、奇美醫院、長榮大學、國立成功大學醫學院附設醫院、  
郭綜合醫院、新樓醫院、嘉南藥理大學、臺南市立安南醫院、臺南市立醫院、  
臺南護理專科學校、環臺醫療策略聯盟協會(依筆劃排列)(聯繫中)。

柒、投稿日期：自 108 年 4 月 8 日(一)至 **07 月 12 日(五)** 截止。

捌、投稿方式：一律將稿件投至「衛生福利部所屬醫院教育與研究網」年會投稿專區  
(<http://edu.mohw.gov.tw/main.php?fid=15>)。

歡迎各位同仁踴躍投稿，文章性質不限類型，如學術研究、國際制度比較、實務個案分  
享等均可，均熱忱邀約參與。請完成以下步驟：

玖、發表方式：口頭報告或海報發表，**投稿時請註明**。

壹拾、投稿主題如下：投稿時請註明，例如：醫療類-醫療整合路徑。

### 一、醫療照護(Medicine care) 及醫學教育(Medical education)

- (一) 醫療整合路徑
- (二) 臨床應用
- (三) 基礎研究
- (四) 醫學教育

### 二、品質類(Quality)及病人安全(Patient Safety)

- (一) 醫療照護品質指標
- (二) 品質創新與改善
- (三) 品質策略管理
- (四) 醫療/服務品質
- (五) 病人安全文化
- (六) 病人權利與醫學倫理
- (七) 公共安全與風險管理

### 三、健康管理(Health Management)/醫院管理 (Hospital Administration)

- (一) 全人健康照護
- (二) 全面健康促進

- (三) 醫療政策
- (四) 醫務管理/醫療政策
- (五) 國內外醫院評鑑

#### 四、高齡照護(Aged Population Care)/居家醫療(Health Care)

- (一) 高齡溫馨服務
- (二) 高齡友善環境
- (三) 高齡樂活計畫
- (四) 社區醫療
- (五) 居家/在宅醫療

#### 五、智慧醫療(Smart Healthcare)/人工智能(Artificial Intelligemec)

- (一) 健康資訊科技
- (二) 醫院安全關懷
- (三) 遠距/行動醫療照護
- (四) 人工智能
- (五) 雲端醫療資訊系統應用及創新
- (六) 健康資料庫增值應用
- (七) 大數據增值應用
- (八) 電子病歷

壹拾壹、稿件格式：請依照下列說明。

##### 一、摘要：中文/英文投稿

- (一) 版面設定：以 A4 格式 1 頁為限，中文摘要限 1000 字，英文摘要限 500 字以內  
內文以純文字為主，不接受圖檔及表格。

##### (二) 字體及大小規格：

1. 中文字型—細明體；英文、數字字型—Times New Roman；字體大小為 12 號。
2. 段落標題粗體，如 **Objective**。

- (三) 內容：摘要內文包括—目的(Objective)、方法(Methods)、結果(Results)、  
**結論(Conclusion)、關鍵詞(keywords)。**

二、論文題目、作者姓名、服務機關及單位，請用全名，中英文並寫。參與口頭報告之稿件，請於擔任演講者之姓名處劃一底線。

三、稿件錄取通知：稿件經由本院審查後，預計將於 108 年 8 月 16 日(五)公告於衛生福利部所屬醫院教育與研究網(<https://edu.mohw.gov.tw/>)及公文方式等知會聯絡作者。

四、口頭論文報告之注意事項：欲使用 Power Point 作口頭論文報告者，請確實依下列方式進行：

1. 每位講者報告時間為 10 分鐘，3 分鐘提問 2 分鐘換場(共 15 分鐘)。
2. 請使用 Office 2003 版本之 Power Point 軟體(.ppt)。

3. 檔案存檔於隨身碟或 CD-R、CD-RW 光碟片中。請於報告一小時前，將隨身碟或光碟片交給各報告會場之大會工作人員。
4. 隨身碟或光碟片放在信封內，上面請確實標示姓名、職稱、報告場次順序、標題及編號。
5. 與會前請確實執行掃毒動作及做好檔案備份，以利會議之進行。

五、海報論文 Poster 張貼的注意事項，另函文公告。

六、為鼓勵海報發表，本次辦理 Poster 論文競賽票選及頒獎活動；Poster 評比方式：分二階段進行。

1. 第一階段：書面審查通過後，才得以進入第二階段評比。
2. 第二階段：口頭論文報告由各場次座長審查評定，下午公告得獎作品並進行頒獎。
3. 成績比例分配：第一階段占 50%，第二階段占 50%。

七、本次口頭報告及海報發表之稿件，本院保有調整、安排發表之權利。

八、著作人擔保本著作係著作人之原創性著作，著作人並擔保本著作未含有誹謗或不法之內容，且未侵害他人智慧財產權。

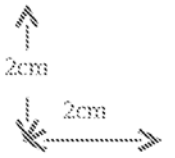
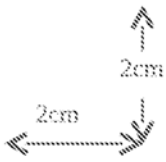
九、已接受刊登期刊雜誌者或發表過其他活動者，不得投稿本活動；若於投稿期間，尚未刊登者則不受此限制。

十、投稿前請您確認相關內容，一經投稿確認後，未依稿件格式申請者，一律退件修改。

十一、相關事宜請洽承辦人：

臺南醫院教研中心-方瓊偵護理師。電話：(06) 220-0055 轉 2550、  
mail:tnhp2550@tnhosp.mohw.gov.tw。





論文題目--14pt、粗體及中文字型-細明體，英文字型-Time News Roman

範本

# 推動公立醫院組織再造之成效分析－以中區召集醫院為例

ooo<sup>1</sup>, ooo<sup>2</sup> ... 作者姓名--12pt 及細明體字型

<sup>1</sup>衛生福利部附屬醫療及社會福利機構管理會

職務機關及單位--12pt 及中文字型-細明體，英文字型-Time News Roman

<sup>2</sup>衛生福利部附屬醫療及社會福利機構管理會

**【目的】**

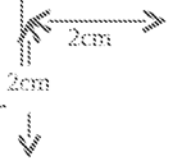
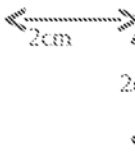
**【方法】**

**【結果】**

**【結論】**

關鍵字：

摘要內文--12pt、中文字型-細明體，英文字型-Time News Roman / 一頁為限



稿件連絡人姓名：

電話：

※欲發表：口頭

海報

E-mail：

地址：

皆可

決行層級：

意 見 及 簽 章

承  
辦  
單  
位

擬：核可後，電子檔轉知各系所，並請各系所公告予所屬師生知悉。

註冊課務組 0325  
初級組員 林曉薇 1808

組長：

教 務 處 0326  
註冊課務組 葉竹來 0836  
組 長

會  
辦  
單  
位

決  
行

教務長：

授 權 教 務 長 0326  
賴 秋 蓮 1558  
法 行